

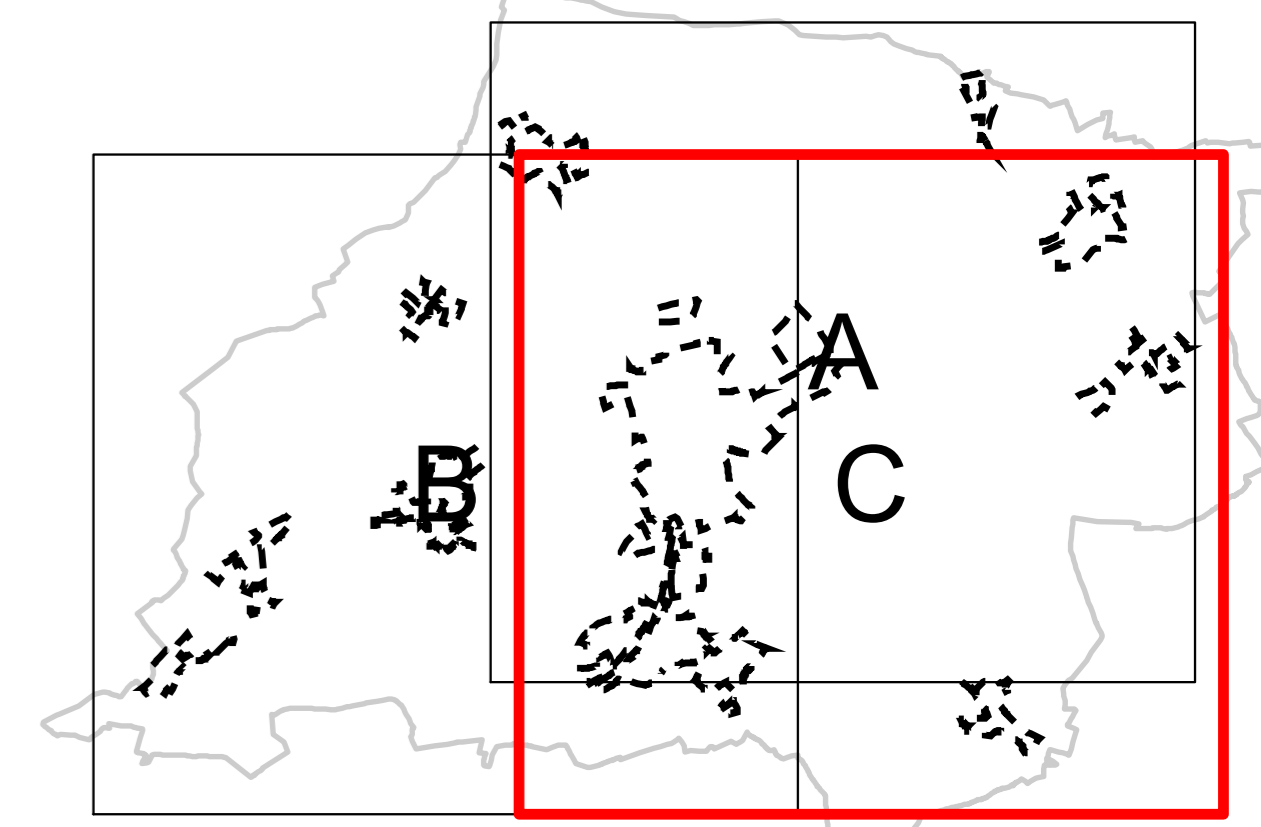
SUP PAG

- PAG Perimeter (situation légale)
- ▭ SUP Prüfflächen

Schutzgebiete

- ▨ Reviere Raubwürger 2000-2011
- ▨ Naturschutzgebiet, ausgewiesen und geplant (pot.)
- ▨ Habitatgebiet (92/43/EWG) Stand 09/2012
- ▨ EU-Vogelschutzgebiet (79/409/EWG) Stand 9/2012
- ▨ IBA-Vogelschutzgebiet Stand 10/2010
- punktförmige Biotope Art. 17
- ▨ Flächenbiotope Art.17

Plangrundlagen:
 PAG Situation légale: (PAG_Perimeter_aktneu_10000.dwg) Zimplan s.à.r.l.
 Prüfflächen PAG Entwurf Stand 8/2013 Zimplan s.à.r.l.
 BA (8/2010): © L.N.V.L.
 Raubwürgerreviere (rever00_11_union) © Sisonal.N.V.L.
 Naturschutzgebiete (RN2012_classes) 2011 © Origine Ministère de l'Environnement
 Habitatgebiete (LUD012_120929) © Origine Ministère de l'Environnement
 EU-Vogelschutzgebiete (LUD012_120928) © Origine Ministère de l'Environnement
 Fond topographique TC5, TC20 © Origine Cadastre (2008)



DÉPENSE: CBS VERGEE: CSE CONTRÔLE: CSE
 CLIENT: **Administration communale de Junglinster**
 CHANTIER: **Stratégische Umweltprüfung zum PAG**
 OBJET: **Prüfflächen und Schutzgebiete**

P.A.C. 85 - 87
 B.P. 108 L-5303 Capellen
 G.-D. de Luxembourg
 Tel: (+352) 26 390 - 1
 Fax: (+352) 30 56 09
 E-mail: luxplan@pt.lu

ÉCHELLE: 1:7 500
 DATE: 11 October 2013
 PLAN N°: 20100381_E013