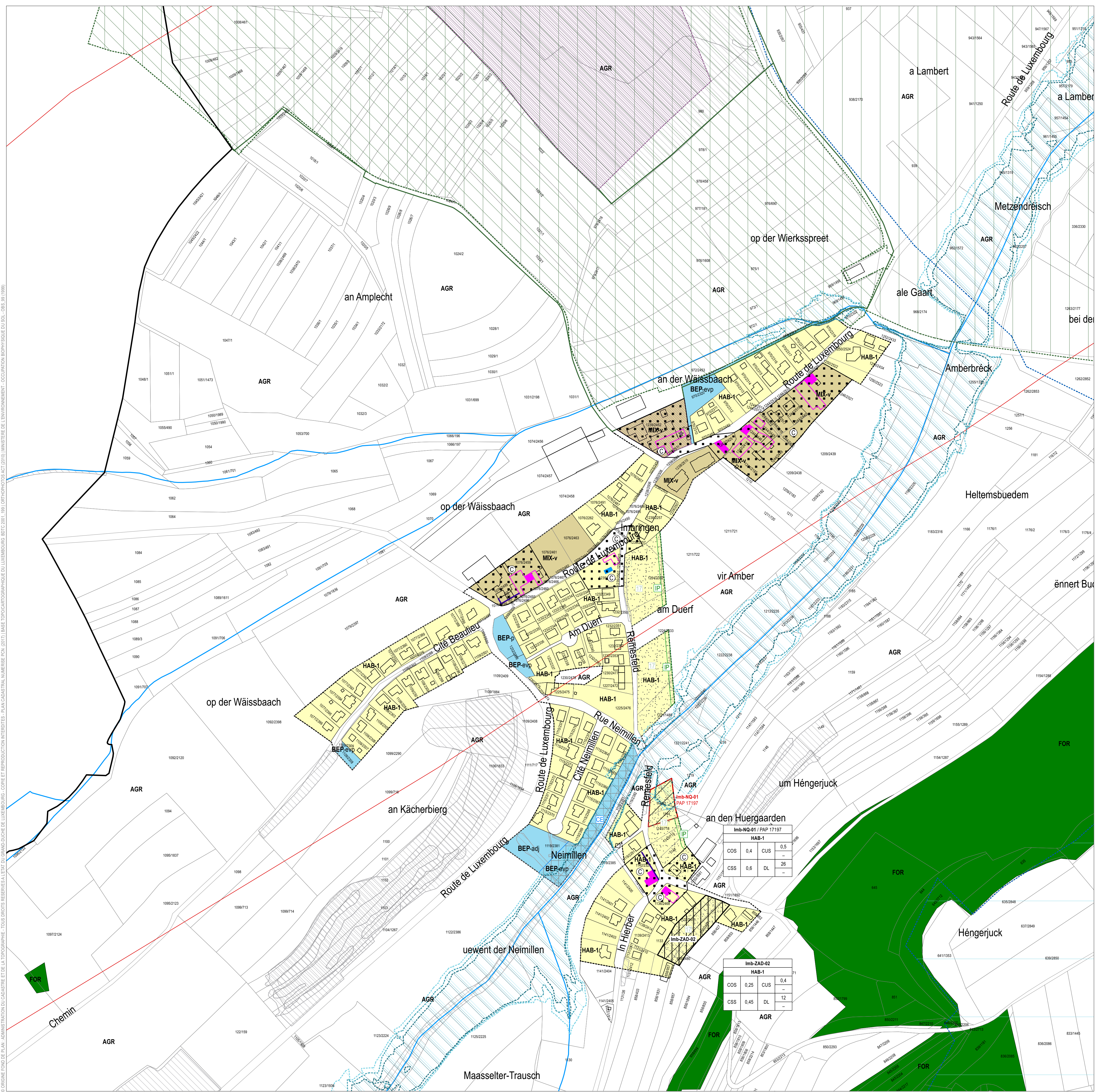


COMMUNE FOND DE PLAN, ADMINISTRATION DU CADASTRE ET DE LA TOPOGRAPHIE - COPIE ET REPRODUCTION INTERDITES - PLAN CADASTRAL NUMERISE (2017) BASE TOPOGRAPHIQUE DU LUXEMBOURG (BTOC 2017) BASE TOPOGRAPHIQUE DU LUXEMBOURG (BTOC 2017) BASE TOPOGRAPHIQUE DU LUXEMBOURG (BTOC 2017)



### PLAN D'AMENAGEMENT GENERAL - PAG

— Délimitation du degré d'utilisation du sol      - - - - - Délimitation de la zone verte

#### ZONES DE BASE

**Zones urbanisées ou destinées à être urbanisées:**

- Zones d'habitation**
  - HAB-1 zone d'habitation 1
  - HAB-2 zone d'habitation 2
- Zones mixtes**
  - MIX-1 zone mixte villageoise
  - MIX-2 zone mixte villageoise - Gehaansraich
  - MIX-3 zone mixte rurale
- Zone de bâtiments et d'équipements publics**
  - BEP-1 zone de bâtiments et d'équipements publics - infrastructure technique
  - BEP-2 zone de bâtiments et d'équipements publics - cimetières
  - BEP-3 zone de bâtiments et d'équipements publics - aire de jeux public
  - BEP-4 zone de bâtiments et d'équipements publics - espace vert public
  - BEP-5 zone de bâtiments et d'équipements publics - parking public
- Zones d'activités**
  - ECO-1 zone d'activités économiques communale type 1
  - ECO-2 zone d'activités économiques communale type 2
- Zone commerciale**
  - COM zone commerciale
- Zones de sport et de loisir**
  - REC-1 zone de sport et de loisir
  - REC-2 zone de sport et de loisir-2
- Zone spéciale «radiodiffusion / télévision»**
  - SPZ zone spéciale «radiodiffusion / télévision»
- Zone de jardins familiaux**
  - JAR zone de jardins familiaux

**Zone verte**

- AGR Zone agricole
- ZF Zone forestière
- PARC Zone de parc public et de parc privé
- ZV Zone de verdure

#### ZONES SUPERPOSEES

- Zone soumise à un plan d'aménagement particulier "nouveau quartier"
- Zone d'aménagement différé
- Zone d'urbanisation prioritaire
- Zones de servitude "urbanisation"**
  - IP zone de servitude "urbanisation" - IP - Intégration paysagère
  - CV zone de servitude "urbanisation" - CV - coulée verte
  - ES zone de servitude "urbanisation" - ES - Etude sol
  - EP zone de servitude "urbanisation" - EP - Protection d'eau
  - PE-ab zone de servitude "urbanisation" - PE-ab - Parking écologique autobus
  - PE-v zone de servitude "urbanisation" - PE-v - Parking écologique voiture
  - CE zone de servitude "urbanisation" - CE - Cours d'eau
  - na zone de servitude "urbanisation" - na - non adificandi
- Zone de servitude "couloirs et espaces réservés"**
  - couloir pour projets de canalisation pour eaux usées
  - couloir pour projets de rétention et d'écoulement des eaux pluviales
- Secteur et éléments protégés d'intérêt communal**
  - secteur protégé de type "environnement construit"
  - construction à conserver
  - petit patrimoine à conserver
  - alignement d'une construction existante à préserver
  - gabari d'une construction existante à préserver
  - Zone de bruit

**Zones ou espaces définis en exécution de dispositions spécifiques – à titre indicatif :**

- à l'aménagement du territoire
- à la protection de la nature et des ressources naturelles
  - NATURA 2000 FFH (09.2015)
  - NATURA 2000 oiseaux (09.2015)
  - reserves naturelles
- à la protection des sites et monuments nationaux
- à la gestion de l'eau
  - zone de protection d'eau potable/provisoire
  - zone inondable HQ 10
  - zone inondable HQ 100
  - zone inondable HQ extrem
- aux réseaux d'infrastructures de transport national

**Informations complémentaires sur base de la loi modifiée du 19 juillet 2004 concernant l'aménagement communal et le développement urbain – à titre indicatif**

- Plan d'aménagement particulier dûment approuvé (à titre indicatif)
- PAP 12345 N° du plan d'aménagement particulier dûment approuvé (à titre indicatif)

**Informations complémentaires sur base de la loi modifiée du 19 janvier 2004 concernant la protection de la nature et des ressources naturelles – à titre indicatif et non exhaustif**

- Biotopie (article 17)
- Habitat d'espèce protégée et/ou habitat essentiel (article 20)
- Habitat d'espèce protégée et/ou habitat essentiel (articles 17 et/ou 20)
- von CEF-(continuous ecological functionality)-Maßnahmen betroffene Fläche
- CEF-Areal (Ausgleichsfläche)

**Représentation schématique du degré d'utilisation du sol pour les zones soumises à un plan d'aménagement particulier « nouveau quartier »**

Dénomination du nouveau quartier			
COS	max.	CUIS	max.
			(min.)
CSS	max.	DL	max.
			(min.)

### FOND DE PLAN

**PLAN CADASTRAL NUMERISE**  
PCN 2017 - ADMINISTRATION DU CADASTRE ET DE LA TOPOGRAPHIE, VERSION 2017

- BATIMENT EXISTANT
- LIMITE PARCELLAIRE
- N° DU PARCELLE
- LIMITE DU TERRITOIRE COMMUNAL
- um Bêchel
- TOPONYME

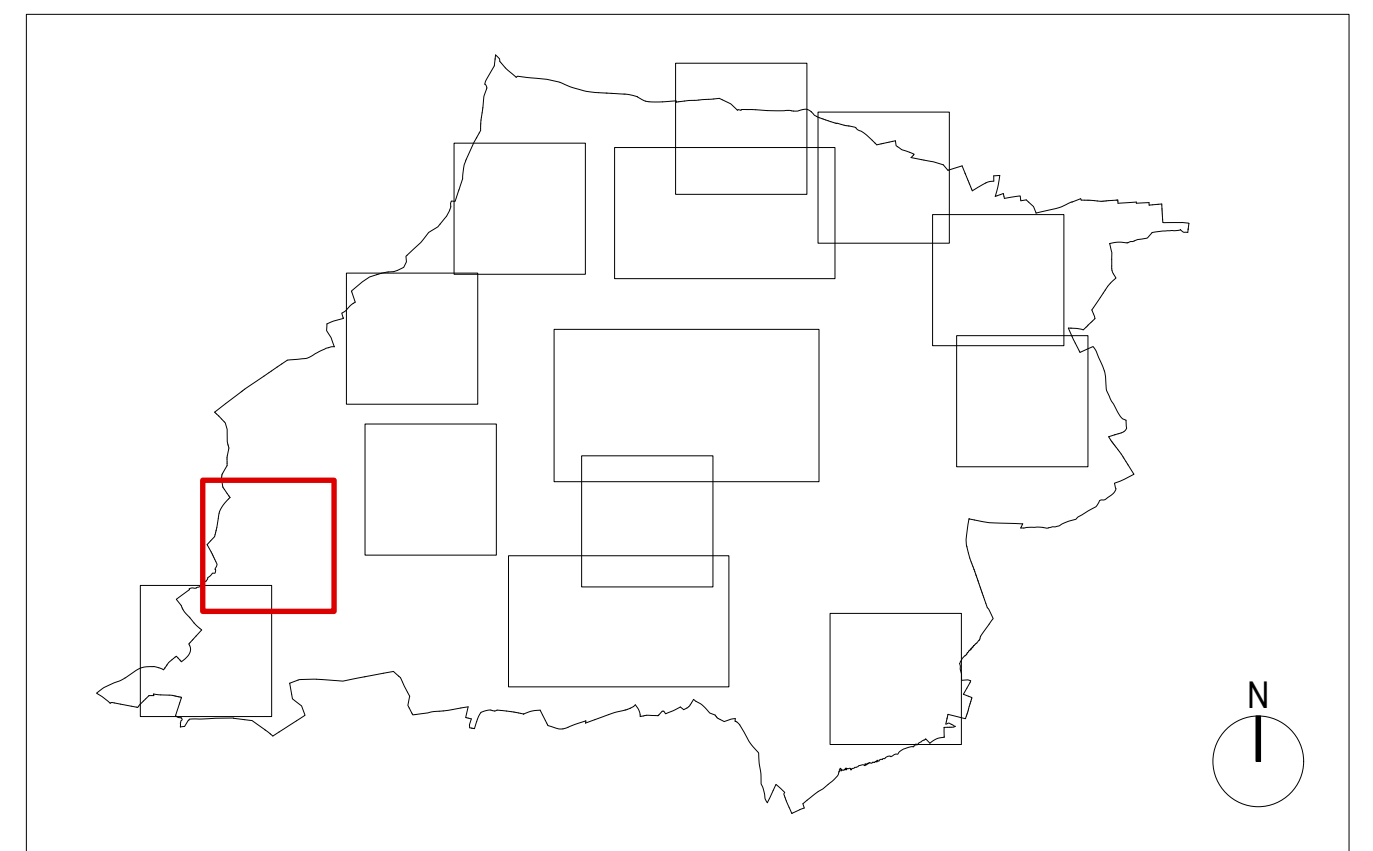
### INFORMATIONS COMPLEMENTAIRES

**BD\_TOPO**  
BDTC2001\_199 - ADMINISTRATION DU CADASTRE ET DE LA TOPOGRAPHIE, VERSION 1998

- BATIMENT EXISTANT
- COURS D'EAU / RIVIERE / RUISSEAU
- ETANG / SURFACE HYDROGRAPHIQUE
- LIGNE ELECTRIQUE

**ORTHOPHOTOS 2004 / ORTSBEGEHUNG DM / PAP**

- BATIMENT EXISTANT (ORTHOPHOTOS)
- BATIMENT EXISTANT (ORTSBEGEHUNG DM)
- BATIMENT DEMOLI (ORTSBEGEHUNG DM)
- NOUVEAU PARCELLAIRE (PAP EN COURS DE PROCEDURE / PAP APPROUVE)
- NOUVELLE VOIRIE



### PLAN D'AMENAGEMENT GENERAL DE LA COMMUNE DE JUNGLINSTER

**MAITRE D'OUVRAGE**  
**ADMINISTRATION COMMUNALE DE JUNGLINSTER**  
12, RUE DE BOURGLINSTER - 6112 JUNGLINSTER - LUXEMBOURG  
TELEPHONE 787272-1 TELECOPIE 788319

**MAITRES D'ŒUVRE**  
**Dewey Muller Partnerschaft mbB Architekten Stadtplaner**  
198, BD. GRANDE-CHAUSSÉE CHARLOTTE - FLANDRISCHÉ STRASSE 4  
1231 LUXEMBOURG - LUXEMBOURG 50675 KOLY, ALLEMANDE  
TELEPHONE 263 858 1 TELECOPIE 263 858 50 TELEPHONE 0221925 888-0 TELECOPIE 0221925 888-50

**zimplan s.à r.l.**  
**Urbanisme & Aménagement du Territoire**  
83, PARC D'ACTIVITÉS CAPELLAN - 8303 CAPELLAN - LUXEMBOURG  
TELEPHONE 26452856

**COMMISSION D'AMENAGEMENT**

**CONSEIL COMMUNAL**

**MINISTRE DE L'INTERIEUR**

**MODIFICATIONS**

d	25.09.20	ESA	MODIFICATION DU PAG « IMBRINGEN - REMESFELD » - VOTÉE PAR LE CONSEIL COMMUNAL LE 23.09.2020 (REF. 27C012020/02)
c	07.09.18	BKA	MODIFICATIONS SELON APPROBATION MINISTERIELLE DU 23.08.2018 (REF. 27C01172017) / PLANS G-JUNG-01, 02, 03, 04, 05, 06, 07, 10, 11, 12, 13 BENTRUES A LA VERSION VOTÉE LE 28.01.2018 / PLANS G-JUNG-08, 09, 12, 13 MODIFIÉS SUITE A LA DECISION DU MINISTRE DU 23.08.2018
b	04.05.18	BKA	ERREUR MATERIELLE PARCELLE 1230252 - CORRECTION ACCORDEE PAR LE CC LE 04.05.2018
a	26.01.18	FH	MODIFICATIONS SELON RECLAMATIONS ET AVIS DU CA (REF. 27C01102017 ET 1801/07C DU 22.9.2017 ET DU 15.1.2018) ET DU MDPI (REF. 79.890/C DU 28.8.2017) ET ADAPTATIONS DE LA SEANCE DE TRAVAIL DU CC DU 21.1.2018

**INDICE**      **DATE**      **NOM**      **DESCRIPTIONS DES MODIFICATIONS**

**PHASE DE PLANIFICATION**      **ECHELLE**  
**APPROBATION**      **1 : 2 500**

**OBJET**  
**PARTIE GRAPHIQUE - PLAN D'AMENAGEMENT GENERAL LOCALITE DE IMBRINGEN VERSION COORDONNEE - 09.2020**  
Version modifiée de la version approuvée par le Ministre de l'Intérieur le 23 août 2018

DESS.	NOM	DATE	N° PROJET	N° PLAN	INDICE
CONTR.	FH	12.05.2017	1203	G - J U N - 1 1	d
RESP.				FORMAT 97,5 / 59,4 CM	