

## AVIS

ADMINISTRATION  
COMMUNALE DE  
JUNGLINSTER

12, rue de Bourglinster  
L-6112 Junglinster  
Boîte postale 14  
L-6101 Junglinster  
T 78 72 72-1  
F 78 83 19

Heures d'ouvertures

Lundi à vendredi  
8h00-12h00  
et 13h00-16h30

Jeudi jusqu'à 19h00  
seulement bureau  
de la population

Service technique  
uniquement sur  
rendez-vous

[www.junglinster.lu](http://www.junglinster.lu)

La commune de Junglinster tient à vous informer que la circulation dans la rue Lauterbour et dans la rue Rham à Junglinster sera réorganisée. Cette démarche est nécessaire à cause du réaménagement de la route de Luxembourg (N11).

### **Le nouveau plan de circulation prévoit les changements suivants :**

La circulation dans la rue Lauterbour entre les immeubles n°1 et 14 sera modifiée comme suit :

- La circulation en double sens est remplacée par une circulation à sens unique. La rue Lauterbour est accessible par la route de Luxembourg N11.

La circulation dans la rue Rham entre les immeubles n°1 et 3 sera modifiée comme suit :

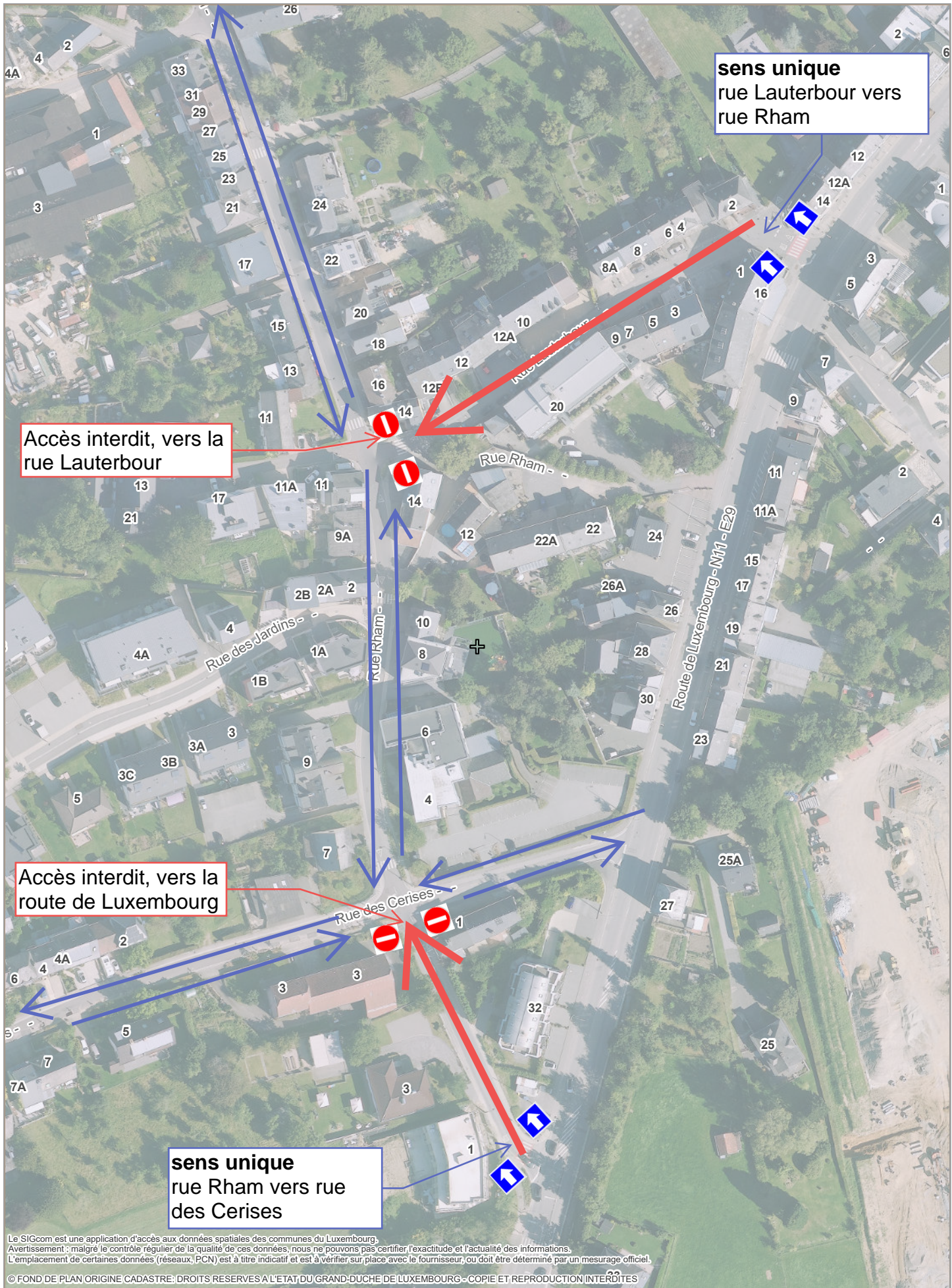
- La circulation en double sens est remplacée par une circulation à sens unique. La rue Rham est accessible par la route de Luxembourg N11.

Ces modifications prennent effet à partir du 06 février 2023.

L'administration communale de Junglinster (le secrétariat du service technique, 78 72 72-40) se tient à votre entière disposition pour tout renseignement supplémentaire.

Merci de votre compréhension.

L'administration communale de Junglinster



Le SIGcom est une application d'accès aux données spatiales des communes du Luxembourg.  
 Avertissement : malgré le contrôle régulier de la qualité de ces données, nous ne pouvons pas certifier l'exactitude et l'actualité des informations.  
 L'emplacement de certaines données (réseaux, PCN) est à titre indicatif et est à vérifier sur place avec le fournisseur, ou doit être déterminé par un mesurage officiel.

© FOND DE PLAN ORIGINE CADASTRE: DROITS RESERVES A L'ETAT DU GRAND-DUCHE DE LUXEMBOURG - COPIE ET REPRODUCTION INTERDITES