

Junglinster, le 18 mars 2021

## Avis aux habitants d'Eschweiler

Par la présente, nous tenons à vous informer que l'administration communale de Junglinster réalisera des travaux de réaménagement à Eschweiler qui sont divisés en 3 phases :

- **Phase 1 : 29.03 – 12.04**

***Rue de Beidweiler*** : Toute circulation est interdite dans les deux sens.

***Rue du village, rue de l'école, Kutschewee et Hueswee*** : Les rues sont fermées à l'exception des riverains et de leurs fournisseurs. Les services de bus et déchets fonctionnent comme d'habitude.

- **Phase 2: 13.04 (12h00) – 15.04 (08h00)**

***Rue du village, rue de l'école, rue de Beidweiler, Kutschewee et Hueswee:***

Mise en oeuvre du tapis définitif. **Toute circulation sera interdite dans les deux sens. Les entrées carrossables vers les propriétés ne seront pas accessibles. Les stationnements seront également interdits sur la section concernée.**

Pendant cette phase, les voitures peuvent se garer dans la rue de Gonderange, le chemin longeant EKABE et Cité um Bechel, en tenant compte qu'une voie de circulation est garantie. Les rues « rue de l'Olingen et la cité um Bechel » restent accessibles en venant d'Olingen.

La collecte des déchets se fait comme d'habitude le 13.04 avant 12h00. À ce moment, Eschweiler n'est pas desservi par les transports publics.

- **Phase 3: 15.04 – fin mai**

***Rue du village, rue de l'école, rue de Beidweiler, Kutschewee et Hueswee:***

Les rues sont de nouveau ouvert pour le trafic.

***Rue de Gonderange:*** Toute circulation est interdite à l'exception des riverains et de leurs fournisseurs. L'accès en voiture vers les propriétés est pour la plupart du temps maintenu, mais peut être bloqué par moments en raison des travaux. Vous serez informés à l'avance par l'entrepreneur. **En ce qui concerne la collecte des déchets, veuillez sortir votre poubelle le jour avant la collecte. Un point de collecte sera réalisé.**

L'administration communale de Junglinster (Mme Horsmans Joy, tél: 787272-50 ou le secrétariat du service technique, tél 787272 – 43) se tient à votre entière disposition pour tout renseignement supplémentaire.

Nous vous remercions de votre compréhension.

L'administration communale de Junglinster

## Bekanntmachung an alle Einwohner von Eschweiler

Hiermit teilt die Gemeindeverwaltung Ihnen mit, dass in Eschweiler weitere Straßenarbeiten stattfinden werden, welche in 3 Phase aufgeteilt sind:

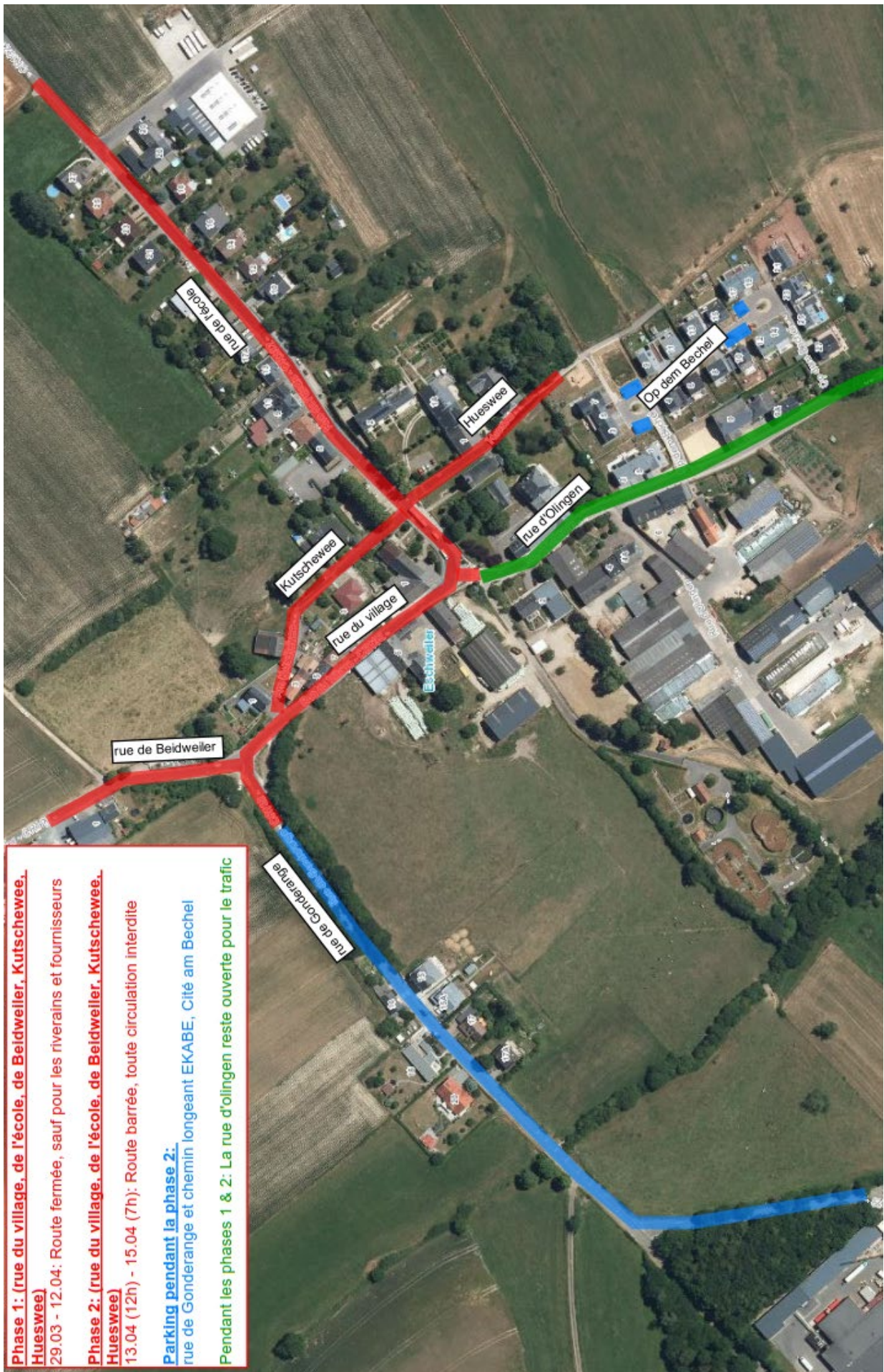
- **Phase 1 : 29.03 – 12.04**  
***Rue de Beidweiler*** : Allgemeines Fahrverbot in beiden Richtungen  
***Rue du village, rue de l'école, Kutschewee et Hueswee*** : Die Straßen sind für den Verkehr gesperrt, mit Ausnahme der Anrainer und deren Lieferanten.
  
- **Phase 2: 13.04 (12h00) – 15.04 (08h00)**  
***Rue du village, rue de l'école, rue de Beidweiler, Kutschewee et Hueswee:***  
Verlegung des definitiven Straßenbelags. **Allgemeines Fahrverbot in beiden Richtungen. Da die besagten Straßen nicht mehr zugänglich sein werden, wird den Anwohnern der betroffenen Straßen empfohlen ihre Fahrzeuge außerhalb des Baustellenbereiches abzustellen.** Die Fahrzeuge dürfen in der rue de Gonderange, dem Weg entlang der EKABE und Cité um Bechel geparkt werden dass eine Fahrspur für den Verkehr offen bleibt. Die Straßen "Rue de Olingen und cité um Bechel" sind von Olingen aus weiterhin zugänglich. Die Gehwege bleiben weiter zugänglich.  
Die Abfallentsorgung erfolgt wie gewohnt am 13.04 vor 12 Uhr. In dieser Phase wird Eschweiler nicht vom öffentlichen Transport angefahren.
  
- **Phase 3: 15.04 – Ende mai**  
***Rue du village, rue de l'école, rue de Beidweiler, Kutschewee et Hueswee:***  
Die Straßen sind wieder für den Verkehr geöffnet.  
***Rue de Gonderange:*** Die Straße ist in beiden Richtungen gesperrt. Der Zugang mit dem Auto zu den Grundstücken ist größtenteils gewährleistet. Es kann zeitweise vorkommen, dass die Einfahrt blockiert ist. Dies wird ihnen vom Bauunternehmer vorher mitgeteilt. **Wir bitten Sie, ihre Mülltonne immer am Tag davor auf den Bürgersteig zu stellen. Der Unternehmer wird eine Sammelstelle einrichten.**

Für weitere Informationen steht Ihnen die Gemeindeverwaltung Junglinster (Frau Horsmans Joy Tel: 787272-50 oder das Sekretariat des technischen Dienstes Tel: 787272-43) gerne zur Verfügung.

Wir bedanken uns für Ihr Verständnis.

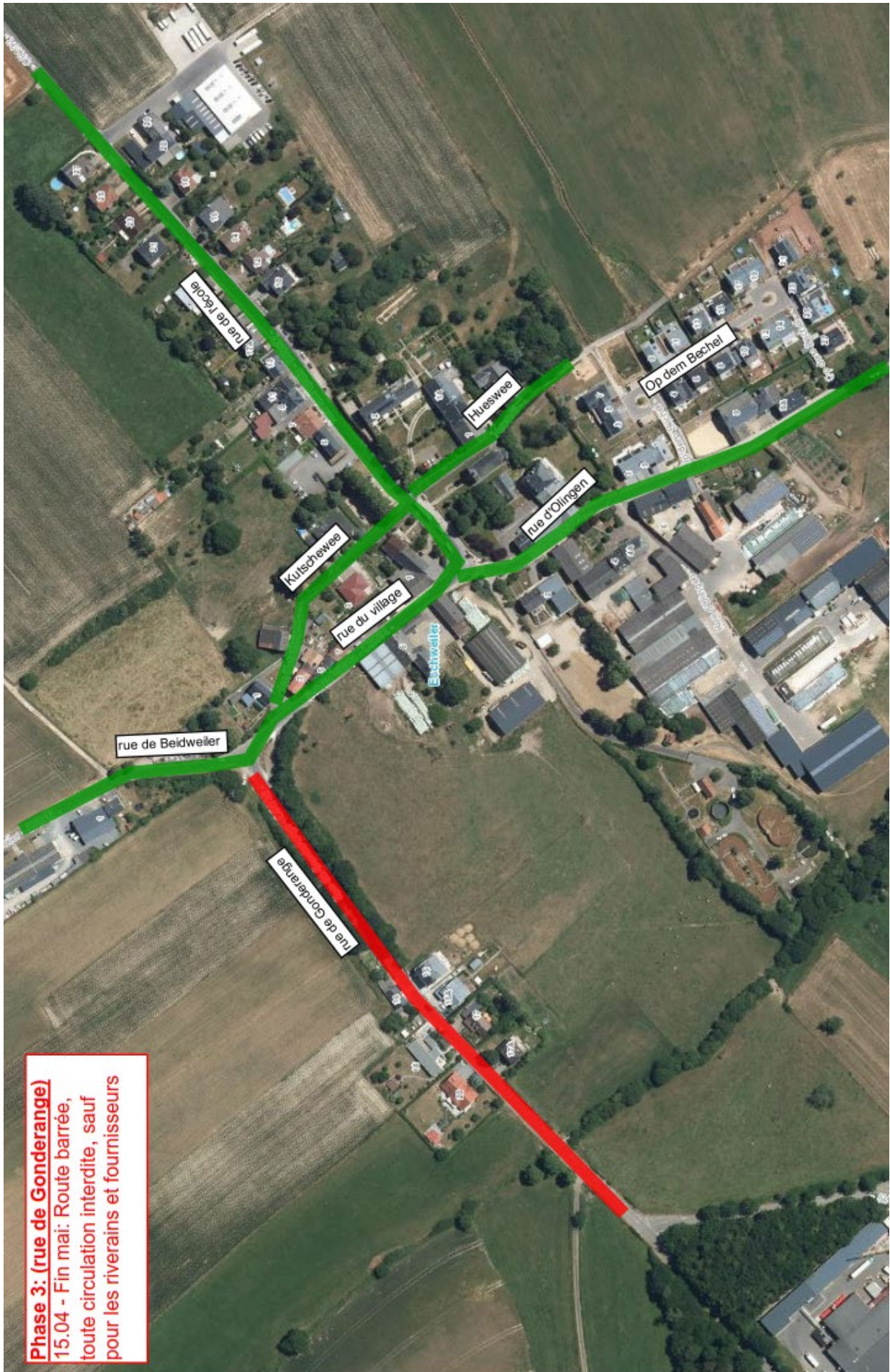
Die Gemeindeverwaltung Junglinster

## Phases 1 et 2: 29.04 – 15.04





Phase 3: 15.04 – fin mai



**Phase 3: (rue de Gonderange)**  
15.04 - Fin mai: Route barrée,  
toute circulation interdite, sauf  
pour les riverains et fournisseurs