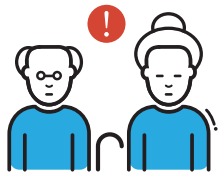


CORONAVIRUS COVID-19 INFORMATIONEN A RICHTLINNEN

SCHUTZMOOSSNAMEN FIR UFÄLLEG PERSOUNEN

WEE SINN DÉI UFÄLLEG PERSOUNEN?



Persounen déi iwwer
65 Joer al sinn.



Persounen, déi schonn eng vun
deene folgende Krankheeten hunn:

- Diabetes
- Kardiovaskulär Krankheeten
- Chronesch Erkrankunge vun den
Otemweeër
- Kriibs
- Immunschwächt opgrond vun enger
Krankheet oder enger Therapie.

FOLGEND RECOMMANDATIOUNEN SI VUN UFÄLLEGE PERSOUNEN ZE RESPEKTÉIEREN:



Gitt wa méiglech net
zur Spëtzenzäit akafen.



Evitéiert Massenevenementer a
zoue Plazen op deenen sech vill
Persounen usammelen a Plaze wou
ee kee Sécherheetsofstand vun
1 bis 2 Meter kann anhalen.



Verleet net noutwendeg
Reesen.



Evitéiert wa méiglech den
ëffentlechen Transport.

FIR WEIDER INFORMATIONEN:
 gouvernement.lu/coronavirus

 8002 - 8080

FIR DE NOUTFALL:
112



LE GOUVERNEMENT
DU GRAND-DUCHÉ DE LUXEMBOURG
Ministère de la Santé

Direction de la santé

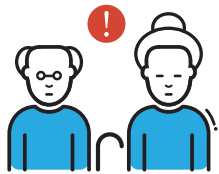
Sante.lu



CORONAVIRUS COVID-19 INFORMATION AND GUIDELINES

PRECAUTIONARY MEASURES FOR VULNERABLE PEOPLE

WHO IS CONSIDERED VULNERABLE?



People who are older than 65 years.



People who are already suffering from one of the following conditions:

- Diabetes
- Cardiovascular diseases
- Chronic diseases of the respiratory tract
- Cancer
- An immune deficiency due to a condition or therapy.

VULNERABLE PEOPLE SHOULD FOLLOW THESE RECOMMENDATIONS:



Go shopping outside of peak hours, if possible.



Avoid large events and gathering spaces, confined spaces, large crowds and places where you are not able to keep a security distance of at least 1 to 2 meters.



Delay non-necessary travels.



Avoid public transportation as much as possible.

FOR INFORMATION:

 gouvernement.lu/coronavirus

 8002 - 8080

IN CASE OF EMERGENCY:

112



LE GOUVERNEMENT
DU GRAND-DUCHÉ DE LUXEMBOURG
Ministère de la Santé

Direction de la santé

Sante.lu



CORONAVIRUS COVID-19

INFORMATIONS ET DIRECTIVES

MESURES PROTECTRICES POUR POPULATIONS À RISQUE

QUI SONT LES PERSONNES VULNÉRABLES ?



Les personnes
de plus de 65 ans.



Les personnes souffrant des maladies :

- Le diabète
- Les maladies cardio-vasculaires
- Les maladies chroniques des voies respiratoires
- Le cancer
- Une faiblesse immunitaire due à une maladie ou à une thérapie.

LES RECOMMANDATIONS SUIVANTES S'APPLIQUENT POUR LES PERSONNES VULNÉRABLES :



Effectuez les courses
en dehors des heures
de pointe, si possible.



Évitez les événements de masse
et les lieux rassemblant,
en milieu confiné, un nombre élevé
de personnes et où il n'est pas
possible de maintenir une distance
de sécurité de 1 à 2 mètres.



Reportez les voyages
non nécessaires.



Évitez les transports publics
autant que possible.

POUR SE RENSEIGNER :

 gouvernement.lu/coronavirus

 8002 - 8080

EN CAS D'URGENCE :

112



LE GOUVERNEMENT
DU GRAND-DUCHÉ DE LUXEMBOURG
Ministère de la Santé

Direction de la santé

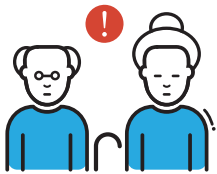
Sante.lu



CORONAVIRUS COVID-19 INFORMATIONEN UND RICHTLINIEN

SCHUTZMASSNAHMEN FÜR GEFÄHRDETE PERSONEN

WER SIND DIE GEFÄHRDETEN PERSONEN?



Personen die über
65 Jahre alt sind.



Personen die bereits an einer der
unten aufgelisteten Krankheiten leiden:

- Diabetes
- Kardiovaskuläre Erkrankungen
- Chronische Atemwegserkrankungen
- Krebs
- Krankheits- oder therapiebedingte Immunschwäche.

FOLGENDE EMPFEHLUNGEN SIND VON GEFÄHRDETEN PERSONEN ZU BEACHTEN:



Erledigen Sie Besorgungen
wenn möglich außerhalb
der Stoßzeiten.



Vermeiden Sie Massenveranstaltungen
und geschlossene Orte mit Menschen-
ansammlungen und Orte an
denen es nicht möglich ist, einen
Sicherheitsabstand von 1 bis 2 Metern
einzuhalten.



Verschieben Sie
unnötige Reisen.



Vermeiden Sie öffentliche
Verkehrsmittel so weit wie möglich.

FÜR WEITERE INFORMATIONEN:

 gouvernement.lu/coronavirus

 8002 - 8080

IM NOTFALL:

112



LE GOUVERNEMENT
DU GRAND-DUCHÉ DE LUXEMBOURG
Ministère de la Santé

Direction de la santé

Sante.lu

