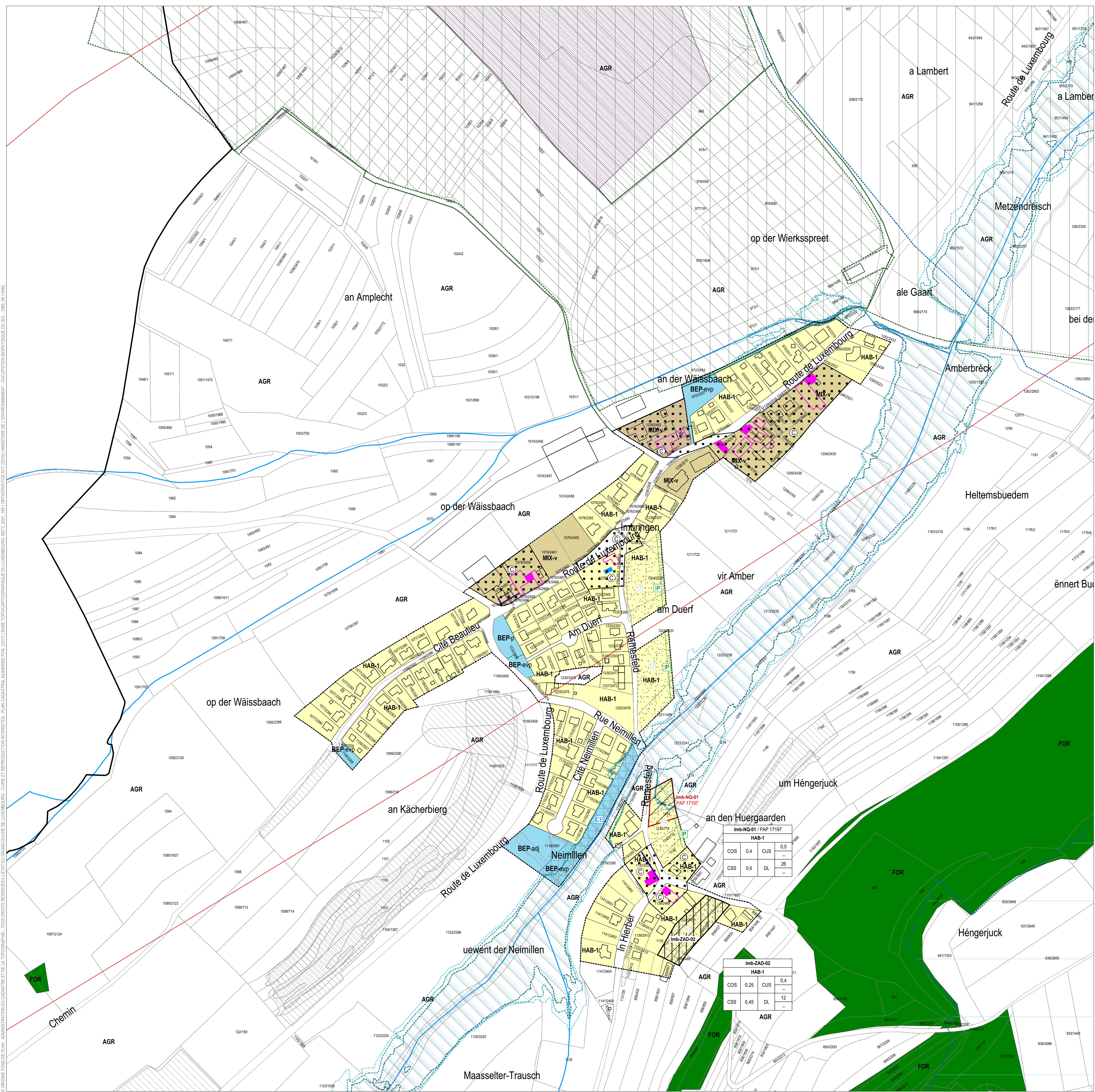


© 2017 MINISTRE DE L'ENVIRONNEMENT, DU CLIMAT ET DE LA TOPOGRAPHIE. TOUS DROITS RÉSERVÉS.



PLAN D'AMENAGEMENT GENERAL - PAG

— Délimitation du degré d'utilisation du sol - - - - - Délimitation de la zone verte

ZONES DE BASE

Zones urbanisées ou destinées à être urbanisées:

- Zones d'habitation**
 - HAB-1 zone d'habitation 1
 - HAB-2 zone d'habitation 2
- Zones mixtes**
 - MIX-V zone mixte villageoise
 - MIX-VG zone mixte villageoise - Gehaansraich
 - MIX-R zone mixte rurale
- Zone de bâtiments et d'équipements publics**
 - BEP-IT zone de bâtiments et d'équipements publics - infrastructure technique
 - BEP-CM zone de bâtiments et d'équipements publics - cimetières
 - BEP-JE zone de bâtiments et d'équipements publics - aire de jeux
 - BEP-EPV zone de bâtiments et d'équipements publics - espace vert public
 - BEP-P zone de bâtiments et d'équipements publics - parking public
- Zones d'activités**
 - ECO-1 zone d'activités économiques communale type 1
 - ECO-2 zone d'activités économiques communale type 2
- Zone commerciale**
 - COM zone commerciale
- Zones de sport et de loisir**
 - REC zone de sport et de loisir
 - REC-2 zone de sport et de loisir-2
- Zone spéciale eradioffusion / télévision**
 - SPR zone spéciale eradioffusion / télévision
- Zone de jardins familiaux**
 - JAR zone de jardins familiaux

Zone verte

- AGR Zone agricole
- ZF Zone forestière
- PARC Zone de parc public et de parc privé
- ZV Zone de verdure

ZONES SUPERPOSEES

- Zone soumise à un plan d'aménagement particulier "nouveau quartier"
- Zone d'aménagement différé
- Zone d'urbanisation prioritaire
- Zones de servitude "urbanisation"**
 - IP zone de servitude "urbanisation" - IP - Intégration paysagère
 - CV zone de servitude "urbanisation" - CV - coulée verte
 - ES zone de servitude "urbanisation" - ES - Etude sol
 - EP zone de servitude "urbanisation" - EP - Protection d'eau
 - PE-ab zone de servitude "urbanisation" - PE-ab - Parking écologique autobus
 - PE-v zone de servitude "urbanisation" - PE-v - Parking écologique voiture
 - CE zone de servitude "urbanisation" - CE - Cours d'eau
 - na zone de servitude "urbanisation" - na - non adificandi
- Zone de servitude "couloirs et espaces réservés"**
 - couloir pour projets de canalisation pour eaux usées
 - couloir pour projets de rétention et d'écoulement des eaux pluviales
- Secteur et éléments protégés d'intérêt communal**
 - secteur protégé de type "environnement construit"
 - construction à conserver
 - petit patrimoine à conserver
 - alignement d'une construction existante à préserver
 - gabari d'une construction existante à préserver
 - Zone de bruit

Zones ou espaces définis en exécution de dispositions spécifiques - à titre indicatif:

- à l'aménagement du territoire
- à la protection de la nature et des ressources naturelles
 - NATURA 2000 FFH (08.2015)
 - NATURA 2000 oiseaux (09.2015)
 - reserves naturelles
- à la protection des sites et monuments nationaux
- à la gestion de l'eau
 - zone de protection d'eau potable/provisoire
 - zone inondable HQ 10
 - zone inondable HQ 100
 - zone inondable HQ extrem
- aux réseaux d'infrastructures de transport national

Informations complémentaires sur base de la loi modifiée du 19 juillet 2004 concernant l'aménagement communal et le développement urbain - à titre indicatif:

- Plan d'aménagement particulier dument approuvé (à titre indicatif)
- PAP 12345 N° du plan d'aménagement particulier dument approuvé (à titre indicatif)

Informations complémentaires sur base de la loi modifiée du 19 janvier 2004 concernant la protection de la nature et des ressources naturelles - à titre indicatif et non exhaustif:

- Biotopie (article 17)
- Habitat d'espèce protégée et/ou habitat essentiel (article 20)
- Habitat d'espèce protégée et/ou habitat essentiel (articles 17 et/ou 20)
- von CEF-(continuous ecological functionality)-Maßnahmen betroffene Fläche
- CEF-Areal (Ausgleichsfläche)

Représentation schématique du degré d'utilisation du sol pour les zones soumises à un plan d'aménagement particulier « nouveau quartier »

Dénomination du nouveau quartier		COS		CUS		CSS	
max.	min.	max.	min.	max.	min.	max.	min.
Imb-NQ-01 / PAP 17197		0,4	0,5	-	-	26	-
Imb-ZAD-02		0,25	0,4	-	-	12	-

FOND DE PLAN

PLAN CADASTRAL NUMERISE
 PCN 2017 - ADMINISTRATION DU CADASTRE ET DE LA TOPOGRAPHIE, VERSION 2017

- BATIMENT EXISTANT
- LIMITE PARCELLAIRE
- N° DU PARCELLE
- LIMITE DU TERRITOIRE COMMUNAL
- um Bêchel
- TOPONYME

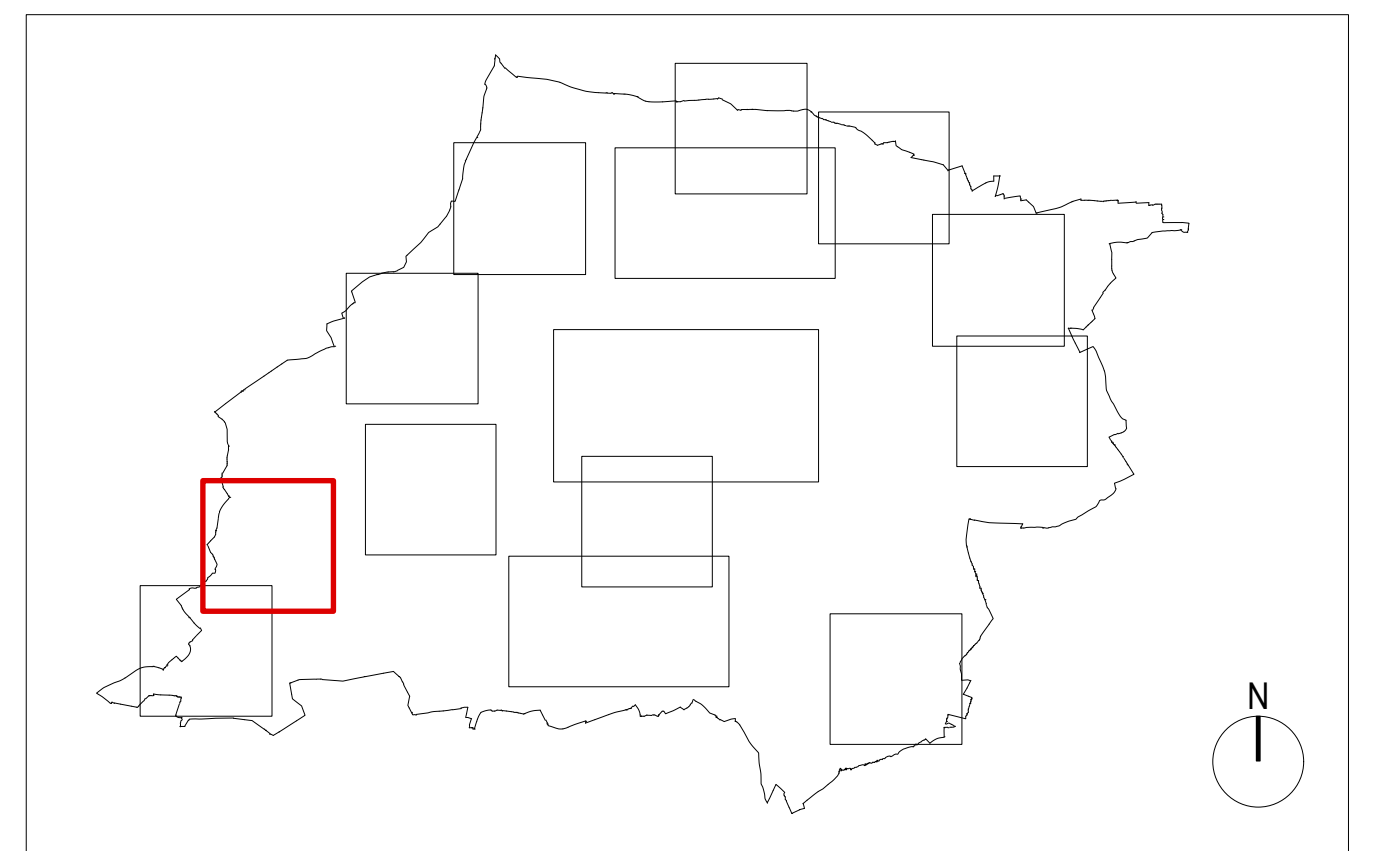
INFORMATIONS COMPLEMENTAIRES

BD_TOPO
 BDT2001_199 - ADMINISTRATION DU CADASTRE ET DE LA TOPOGRAPHIE, VERSION 1998

- BATIMENT EXISTANT
- COURS D'EAU / RIVIERE / RUISSEAU
- ETANG / SURFACE HYDROGRAPHIQUE
- LIGNE ELECTRIQUE

ORTHOPHOTOS 2004 / ORTSBEGEHUNG DM / PAP

- BATIMENT EXISTANT (ORTHOPHOTOS)
- BATIMENT EXISTANT (ORTSBEGEHUNG DM)
- BATIMENT DEMOLI (ORTSBEGEHUNG DM)
- NOUVEAU PARCELLAIRE (PAP EN COURS DE PROCEDURE / PAP APPROUVE)
- NOUVELLE VOIRIE



PROJET D'AMENAGEMENT GENERAL DE LA COMMUNE DE JUNGLINSTER

MAITRE D'OUVRAGE
 ADMINISTRATION COMMUNALE DE JUNGLINSTER
 12, RUE DE BOURGLINSTER - 6112 JUNGLINSTER - LUXEMBOURG
 TELEPHONE 787272-1 TELECOPIE 788319

MAITRES D'ŒUVRE
Dewey Muller Partnerschaft mbB Architekten Stadtplaner
 108, BD. GRANDE-CROICHESSE CHARLOTTE - FLANDRISCHÉ STRASSE 4
 1321 LUXEMBOURG - LUXEMBOURG 9025 KOLY ALEXANDRE
 TELEPHONE 263 858 1 TELECOPIE 263 858 50 TELEPHONE 0221925 888-0 TELECOPIE 0221925 888-50

zimplan s.à r.l.
Urbanisme & Aménagement du Territoire
 83, PARC D'ACTIVITES CAPELLEN - 8303 CAPELLEN - LUXEMBOURG
 TELEPHONE 24452856

COMMISSION D'AMENAGEMENT
 DATE / SIGNATURES

CONSEIL COMMUNAL
 DATE / SIGNATURES

MINISTRE DE L'INTERIEUR
 DATE / SIGNATURE

MODIFICATIONS

l	DATE	NOM	DESCRIPTIONS DES MODIFICATIONS
b	04.05.18	ESA	ERREUR MATERIELLE PARCELLE 12362452 - CORRECTION ACCORDEE PAR LE CC LE 04.05.2018
a	26.01.18	FH	MODIFICATIONS SELON RECLAMATIONS ET AVIS DU CA (REF. 27C0172017 ET 1802127C DU 22.9.2017 ET DU 15.1.2018) ET DU MDI (REF. 79/893CL DU 28.8.2017) ET ADAPTATIONS DE LA SERANGE DE TRAVAIL DU CC DU 22.1.2018

PHASE DE PLANIFICATION
DEMANDE D'APPROBATION ECHELLE: 1 : 2 500

OBJET
PARTIE GRAPHIQUE - PROJET D'AMENAGEMENT GENERAL LOCALITE DE IMBRINGEN
 VERSION REMANIEE SELON LE VOTE DU CONSEIL COMMUNAL DU 26.01.2018

DESS.	NOM	DATE	N° PROJET	N° PLAN	INDICE
CONTR.	FH	12.05.2017	1203	G - JUN - 1 1	b
RESP.				FORMAT 97,5 / 59,4 CM	