



### PLAN D'AMENAGEMENT GENERAL - PAG

— Délimitation du degré d'utilisation du sol      - - - - - Délimitation de la zone verte

#### ZONES DE BASE

**Zones urbanisées ou destinées à être urbanisées:**

- Zones d'habitation**
  - HAB-1 zone d'habitation 1
  - HAB-2 zone d'habitation 2
- Zones mixtes**
  - MIX-V zone mixte villageoise
  - MIX-VG zone mixte villageoise - Gehaansraich
  - MIX-R zone mixte rurale
- Zone de bâtiments et d'équipements publics**
  - BEP zone de bâtiments et d'équipements publics - infrastructure technique
  - BEP-01 zone de bâtiments et d'équipements publics - cimelière
  - BEP-02 zone de bâtiments et d'équipements publics - aire de jeux
  - BEP-03 zone de bâtiments et d'équipements publics - espace vert public
  - BEP-04 zone de bâtiments et d'équipements publics - parking public
- Zones d'activités**
  - ECC-01 zone d'activités économiques communale type 1
  - ECC-02 zone d'activités économiques communale type 2
- Zone commerciale**
  - COM zone commerciale
- Zones de sport et de loisir**
  - REC zone de sport et de loisir
  - REC-2 zone de sport et de loisir-2
- Zone spéciale «radiodiffusion / télévisions»**
  - SPEC zone spéciale «radiodiffusion / télévisions»
- Zone de jardins familiaux**
  - JAR zone de jardins familiaux

**Zone verte**

- AGR Zone agricole
- FOR Zone forestière
- PARC Zone de parc public et de parc privé
- VERB Zone de verdure

#### ZONES SUPERPOSEES

- Zone soumise à un plan d'aménagement particulier «nouveau quartier»
- Zone d'aménagement différé
- Zone d'urbanisation prioritaire
- Zones de servitude "urbanisation"
  - IP zone de servitude "urbanisation" - IP - intégration paysagère
  - CV zone de servitude "urbanisation" - CV - coulée verte
  - ES zone de servitude "urbanisation" - ES - Etude sol
  - EP zone de servitude "urbanisation" - EP - Protection d'eau
  - PE-ab zone de servitude "urbanisation" - PE-ab - Parking écologique autobus
  - PE-v zone de servitude "urbanisation" - PE-v - Parking écologique voiture
  - CE zone de servitude "urbanisation" - CE - Cours d'eau
  - na zone de servitude "urbanisation" - na - non adificandi
- Zone de servitude "couloirs et espaces réservés"
  - couloir pour projets de canalisation pour eaux usées
  - couloir pour projets de rétention et d'écoulement des eaux pluviales
- Secteur et éléments protégés d'intérêt communal
  - secteur protégé de type "environnement construit"
    - construction à conserver
    - petit patrimoine à conserver
    - alignement d'une construction existante à préserver
    - gabariet d'une construction existante à préserver
  - Zone de bruit

#### Zones ou espaces définis en exécution de dispositions spécifiques – à titre indicatif :

- à l'aménagement du territoire
- à la protection de la nature et des ressources naturelles
  - NATURA 2000 FFH (09.2015)
  - NATURA 2000 oiseaux (09.2015)
  - reserves naturelles
- à la protection des sites et monuments nationaux
- à la gestion de l'eau
  - zone de protection d'eau potable/provoisire
  - zone inondable HQ 10
  - zone inondable HQ 100
  - zone inondable HQ extrem
- aux réseaux d'infrastructures de transport national

Informations complémentaires sur base de la loi modifiée du 19 juillet 2004 concernant l'aménagement communal et le développement urbain – à titre indicatif

Plan d'aménagement particulier dument approuvé (à titre indicatif)  
 PAP 12346 N° du plan d'aménagement particulier dument approuvé (à titre indicatif)

Informations complémentaires sur base de la loi modifiée du 19 janvier 2004 concernant la protection de la nature et des ressources naturelles – à titre indicatif et non exhaustif

- Biotope (article 17)
- Habitat d'espèce protégée et/ou habitat essentiel (article 20)
- Habitat d'espèce protégée et/ou habitat essentiel (articles 17 et/ou 20)
- von CEF-(continuous ecological functionality)-Maßnahmen betroffene Fläche
- CEF-Areal (Ausgleichsfläche)

Représentation schématique du degré d'utilisation du sol pour les zones soumises à un plan d'aménagement particulier « nouveau quartier »

Dénomination du nouveau quartier			
COS	max.	CUS	max.
			(min.)
CSS	max.	DL	max.
			(min.)

#### FOND DE PLAN

PLAN CADASTRAL NUMERISE  
 PCN 2017 - ADMINISTRATION DU CADASTRE ET DE LA TOPOGRAPHIE\_VERSION 2017

- BATIMENT EXISTANT
- LIMITE PARCELLAIRE
- N° DU PARCELLE
- LIMITE DU TERRITOIRE COMMUNAL
- um Bëchel
- TOPONYME

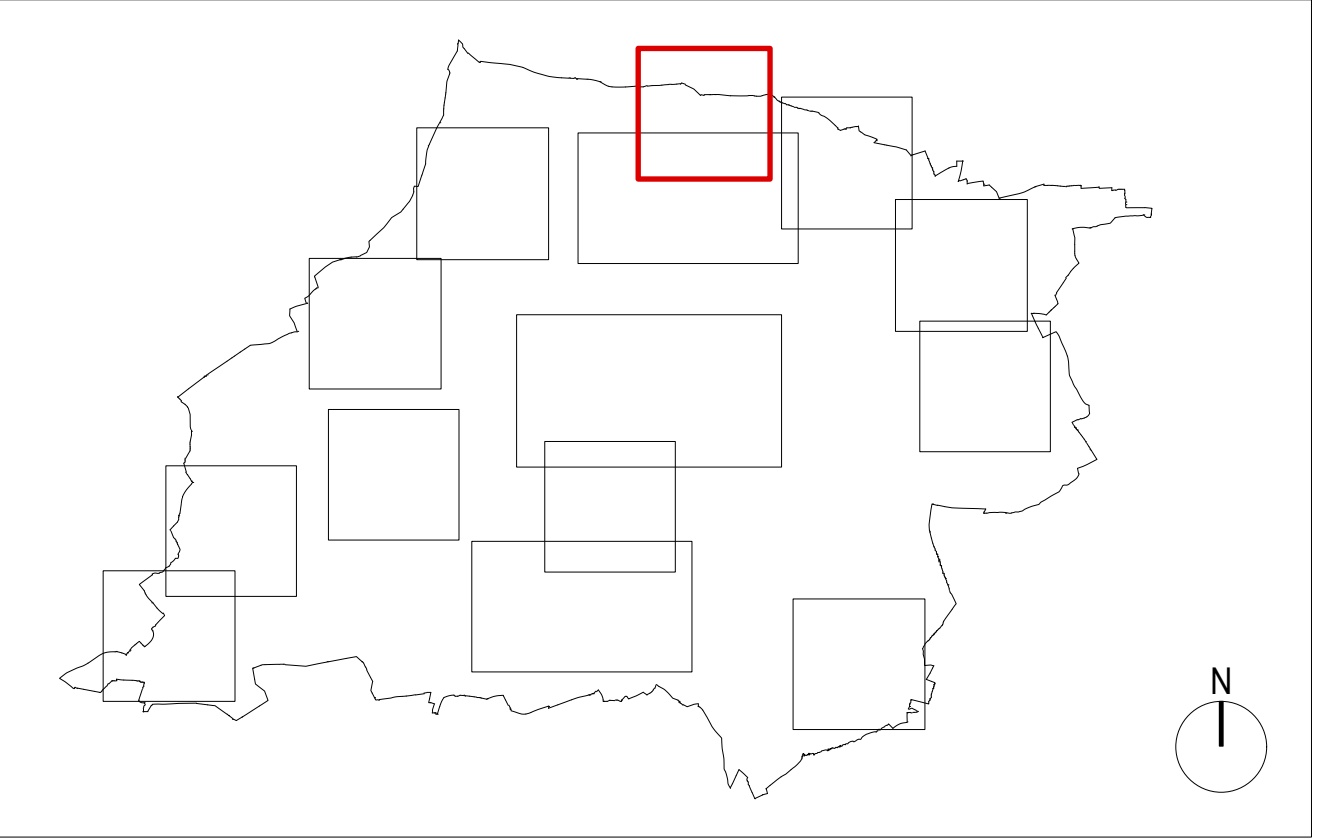
#### INFORMATIONS COMPLEMENTAIRES

BD TOPO  
 BDTC2001\_199 - ADMINISTRATION DU CADASTRE ET DE LA TOPOGRAPHIE\_VERSION 1998

- BATIMENT EXISTANT
- COURS D'EAU / RIVIERE / RUISSEAU
- ETANG / SURFACE HYDROGRAPHIQUE
- LIGNE ELECTRIQUE

#### ORTHOPHOTOS 2004 / ORTSBEGEHUNG DM / PAP

- BATIMENT EXISTANT (ORTHOPHOTOS)
- BATIMENT EXISTANT (ORTSBEGEHUNG DM)
- BATIMENT DEMOLI (ORTSBEGEHUNG DM)
- NOUVEAU PARCELLAIRE (PAP EN COURS DE PROCEDURE / PAP APPROUVE)
- NOUVELLE VOIRIE



## PROJET D'AMENAGEMENT GENERAL DE LA COMMUNE DE JUNGLINSTER

MAITRE D'OUVRAGE  
**ADMINISTRATION COMMUNALE DE JUNGLINSTER**  
 12, RUE DE BOURGLINSTER 6112 JUNGLINSTER LUXEMBOURG  
 TELEPHONE 787272-1 TELECOPIE 788319

MAITRES D'ŒUVRE  
**Dewey Muller Partnerschaft mbB Architekten Stadtplaner**  
 158, BD GRANDE-DUCHESSE CHARLOTTE FLANDRISCH STRASSE 4  
 1331 LUXEMBOURG LUXEMBOURG 5974 KÖLN ALLEMAGNE  
 TELEPHONE 263 858 1 TELECOPIE 263 858 50 TELEPHONE 0221925 888-0 TELECOPIE 0221925 888-50

**zImplan s.à r.l.**  
**Urbanisme & Aménagement du Territoire**  
 83, PARC D'ACTIVITES CAPELLEN 8003 CAPELLEN LUXEMBOURG  
 TELEPHONE 26423959

COMMISSION D'AMENAGEMENT

CONSEIL COMMUNAL

MINISTRE DE L'INTERIEUR

MODIFICATIONS

c			
b			
a	26.01.18	FH	MODIFICATIONS SELON RECLAMATIONS ET AVIS DU CA (REF. : 27/01/2017 ET 1801/27C DU 22.9.2017 ET DU 15.1.2018) ET DU MODI (REF. 79/80VIG DU 28.8.2017) ET ADAPTATIONS DE LA SEANCE DE TRAVAIL DU CC DU 22.1.2018

PHASE DE PLANIFICATION

**DEMANDE D'APPROBATION**

OBJET  
**PARTIE GRAPHIQUE - PROJET D'AMENAGEMENT GENERAL LOCALITE DE BLUMENTHAL**  
 VERSION POUR LE VOTE DU CONSEIL COMMUNAL – 26.01.2018

1 : 2 500

DESS.	NOM	DATE	N° PROJET	N° PLAN	INDICE
CONTR.	FH	12.05.2017	1203	G - J U N - 0 4	a
RESP.				FORMAT 97,5 / 59,4 CM	