



**PLAN D'AMENAGEMENT GENERAL - PAG** (SELON REGLEMENT GRAND-DUCAL DU 25.10.2006) (selon parties écrites de PAG de la Commune)

— Délimitation du degré d'utilisation du sol      - - - - - Délimitation de la zone verte

**ZONES DE BASE**

- Zones urbanisées ou destinées à être urbanisées:**
- Zones d'habitation**
    - HAB-1 zone d'habitation 1
    - HAB-2 zone d'habitation 2
  - Zones mixtes**
    - MIX-v zone mixte villageoise
    - MIX-vG zone mixte villageoise - Gehänsrarch
    - MIX-r zone mixte rurale
  - Zone de bâtiments et d'équipements publics**
    - REP-Z zone de bâtiments et d'équipements publics - infrastructure technique
    - REP-01 zone de bâtiments et d'équipements publics - cimetière
    - REP-02 zone de bâtiments et d'équipements publics - aire de jeux
    - REP-03 zone de bâtiments et d'équipements publics - espace vert public
    - REP-04 zone de bâtiments et d'équipements publics - parking public
  - Zones d'activités**
    - CO-01 zone d'activités économiques communale type 1
    - CO-02 zone d'activités économiques communale type 2
  - Zone commerciale**
    - COV zone commerciale
  - Zones de sport et de loisir**
    - REC zone de sport et de loisir
    - REC-2 zone de sport et de loisir 2
    - REC-3 zone spéciale «radiodiffusion / télévision»
    - ZAR zone de jardins familiaux
- Zone verte**
- AGR Zone agricole
  - FOR Zone forestière
  - PARC Zone de parc public et de parc privé
  - ZV Zone de verdure

**ZONES SUPERPOSEES**

- Zone soumise à un plan d'aménagement particulier "nouveau quartier"
- Zone d'aménagement différé
- Zone d'urbanisation prioritaire
- Zones de servitude "urbanisation"**
  - IP zone de servitude "urbanisation" - IP - Intégration paysagère
  - CV zone de servitude "urbanisation" - CV - coulée verte
  - ES zone de servitude "urbanisation" - ES - Etude sol
  - EP zone de servitude "urbanisation" - EP - Protection d'eau
  - PE-ab zone de servitude "urbanisation" - PE-ab - Parking écologique autobus
  - PE-v zone de servitude "urbanisation" - PE-v - Parking écologique voiture
  - CE zone de servitude "urbanisation" - CE - Cours d'eau
  - na zone de servitude "urbanisation" - na - non edificandi
- Zone de servitude "coulées et espaces réservés"**
  - coulée pour projets de canalisation pour eaux usées
  - coulée pour projets de rétention et d'écoulement des eaux pluviales
- Secteur et éléments protégés d'intérêt communal**
  - secteur protégé de type "environnement construit"
  - construction à conserver
  - peut patrimoine à conserver
  - alignement d'une construction existante à préserver
  - gabarit d'une construction existante à préserver
  - Zone de bruit

**Zones ou espaces définis en exécution de dispositions spécifiques – à titre indicatif :**

- à l'aménagement du territoire
- à la protection de la nature et des ressources naturelles
  - NATURA 2000 FFH (09.2015)
  - NATURA 2000 oiseaux (09.2015)
  - reserves naturelles
- à la protection des sites et monuments nationaux
- à la gestion de l'eau
  - zone de protection d'eau potable/provisoire
  - zone inondable HQ 10
  - zone inondable HQ 100
  - zone inondable HQ extrem
- aux réseaux d'infrastructures de transport national

**Informations complémentaires sur base de la loi modifiée du 19 juillet 2004 concernant l'aménagement communal et le développement urbain – à titre indicatif**

- Plan d'aménagement particulier dûment approuvé (à titre indicatif)
- PAP 1203 N° du plan d'aménagement particulier dûment approuvé (à titre indicatif)

**Informations complémentaires sur base de la loi modifiée du 19 janvier 2004 concernant la protection de la nature et des ressources naturelles – à titre indicatif et non exhaustif**

- Biotope (article 17)
- Habitat d'espèce protégée et/ou habitat essentiel (article 20)
- Habitat d'espèce protégée et/ou habitat essentiel (articles 17 et/ou 20)
- von CEF-(continuous ecological functionality)-Maßnahmen betroffene Fläche
- CEF-Areal (Ausgleichsfläche)

**Représentation schématique du degré d'utilisation du sol pour les zones soumises à un plan d'aménagement particulier « nouveau quartier »**

Dénomination du nouveau quartier				
CCS	max.	CUS	max.	
			(min.)	
CSS	max.	DL	max.	
			(min.)	

**FOND DE PLAN**

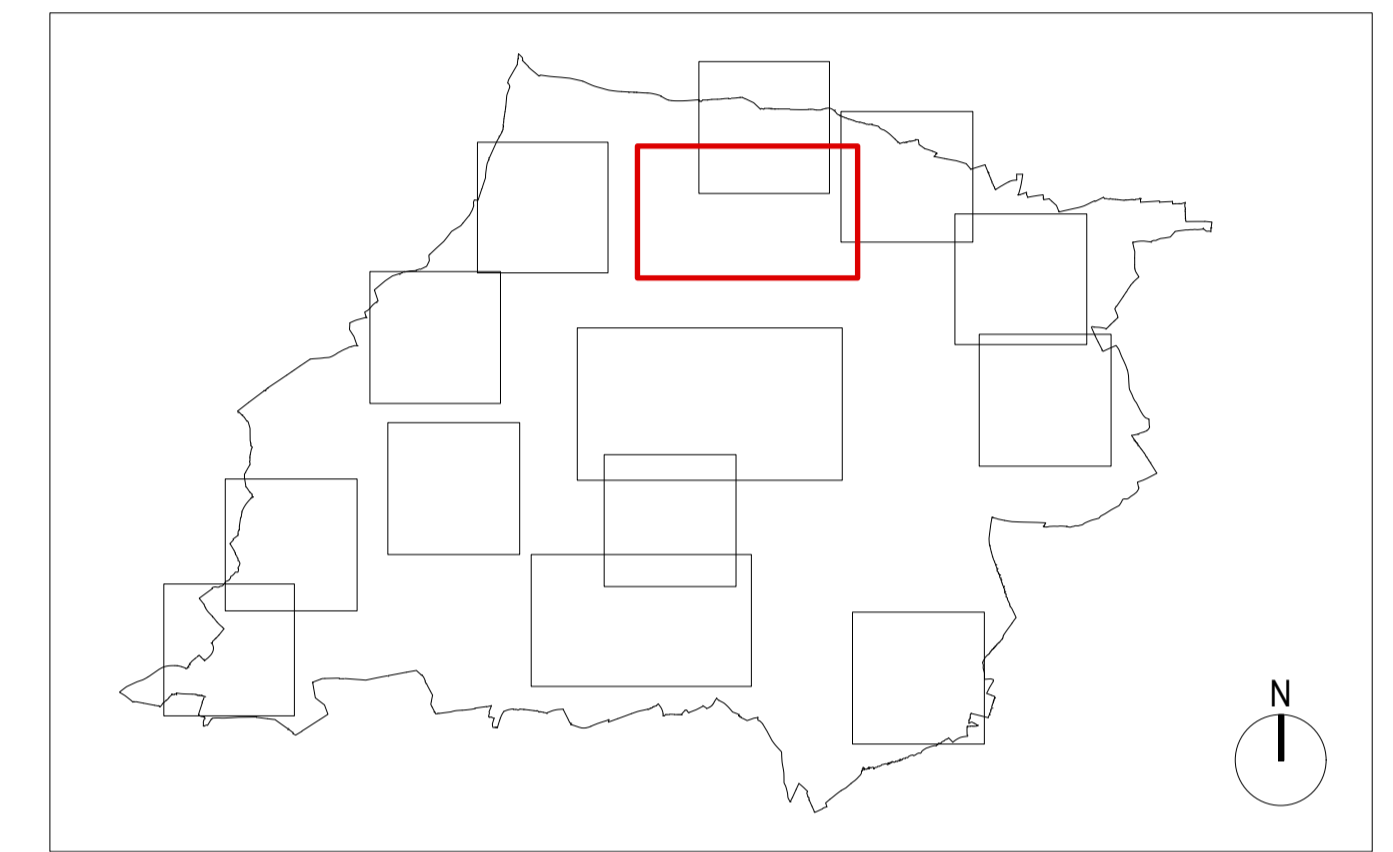
- PLAN CADASTRAL NUMÉRISÉ**  
FCN 2017 - ADMINISTRATION DU CADASTRE ET DE LA TOPOGRAPHIE, VERSION 2017
- BATIMENT EXISTANT
  - LIMITE PARCELLAIRE
  - N° DU PARCELLE
  - LIMITE DU TERRITOIRE COMMUNAL
  - TOPONYME

**INFORMATIONS COMPLEMENTAIRES**

- BD TOPO**  
BDT2001\_199 - ADMINISTRATION DU CADASTRE ET DE LA TOPOGRAPHIE, VERSION 1998
- BATIMENT EXISTANT
  - COURS D'EAU / RIVIERE / RUISSEAU
  - ETANG / SURFACE HYDROGRAPHIQUE
  - LIGNE ELECTRIQUE

**ORTHOPHOTOS 2004 / ORTSBEGEHUNG DM / PAP**

- BATIMENT EXISTANT (ORTHOPHOTOS)
- BATIMENT EXISTANT (ORTSBEGEHUNG DM)
- BATIMENT DEMOLI (ORTSBEGEHUNG DM)
- NOUVEAU PARCELLAIRE (PAP EN COURS DE PROCEDURE / PAP APPROUVE)
- NOUVELLE VOIRIE



**PROJET D'AMENAGEMENT GENERAL DE LA COMMUNE DE JUNGLINSTER**

MAITRE D'OUVRAGE  
**ADMINISTRATION COMMUNALE DE JUNGLINSTER**  
12 RUE DE SOURLINSTER, 6112 JUNGLINSTER, LUXEMBOURG  
TELEPHONE 787272 / TELECOPIE 788319

MAITRES D'ŒUVRE  
**Dewey Muller Partnerschaft mbB Architekten Stadtplaner**  
196, BD GRANDE DUCHESSE CHARLOTTE, FLANSPRICH STRASSE 4  
1313 LUXEMBOURG, LUXEMBOURG, 6874100N ALLEMAGNE  
TELEPHONE 263 858 1 / TELECOPIE 263 858 50 / TELEPHONE 0211405 888-50

**zilplan s.à.r.l.**  
**Urbanisme & Aménagement de Territoire**  
83, PARC D'ACTIVITES CAPELLEN, 8301 CAPELLEN, LUXEMBOURG  
TELEPHONE: 2646269

COMMISSION D'AMENAGEMENT

CONSEIL COMMUNAL

MINISTRE DE L'INTERIEUR

MODIFICATIONS

c				
b				
a	26.01.18	FH	MODIFICATIONS SELON RECLAMATIONS ET AVIS DU CA, REF.: 27C1012017 ET 1802107C DU 22.8.2017 ET DU 15.1.2018, ET DU MODI (REF.: 79.809CL DU 28.8.2017) ET ADAPTATIONS DE LA SEANCE DE TRAVAIL DU CC DU 22.1.2018	

INDICE      DATE      NOM      DESCRIPTIONS DES MODIFICATIONS

PHASE DE PLANIFICATION      ECHELLE  
**DEMANDE D'APPROBATION**      1 : 2 500

OBJET  
**PARTIE GRAPHIQUE - PROJET D'AMENAGEMENT GENERAL LIEU-DIT BEELENHAFF (TERRAIN DE GOLF)**

VERSION POUR LE VOTE DU CONSEIL COMMUNAL – 26.01.2018

DESS.	NOM	DATE	N° PROJET	N° PLAN	INDICE
CONTR.	FH	12.05.2017	1203	G - J U N - 0 3	a
RESP.					

FORMAT 136,5 / 59,4 CM