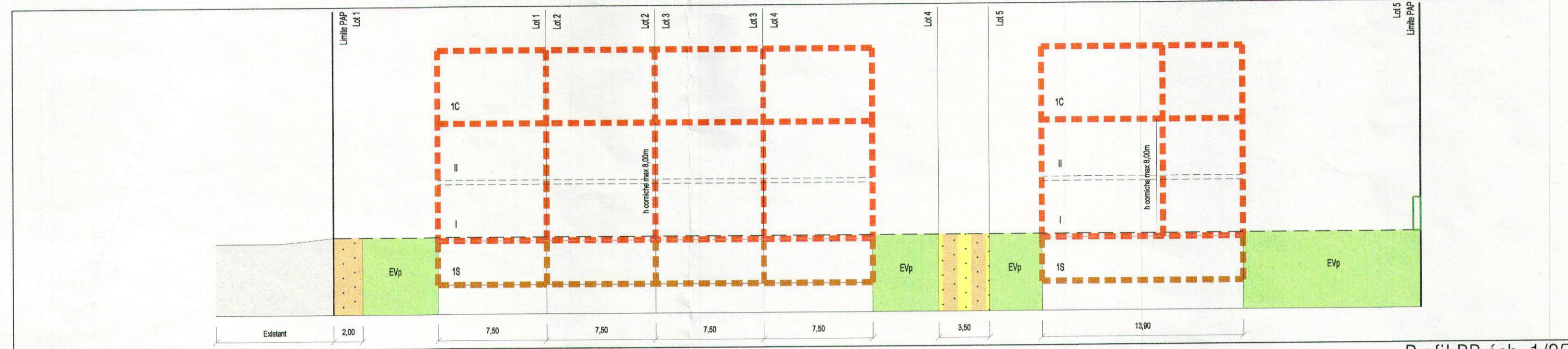
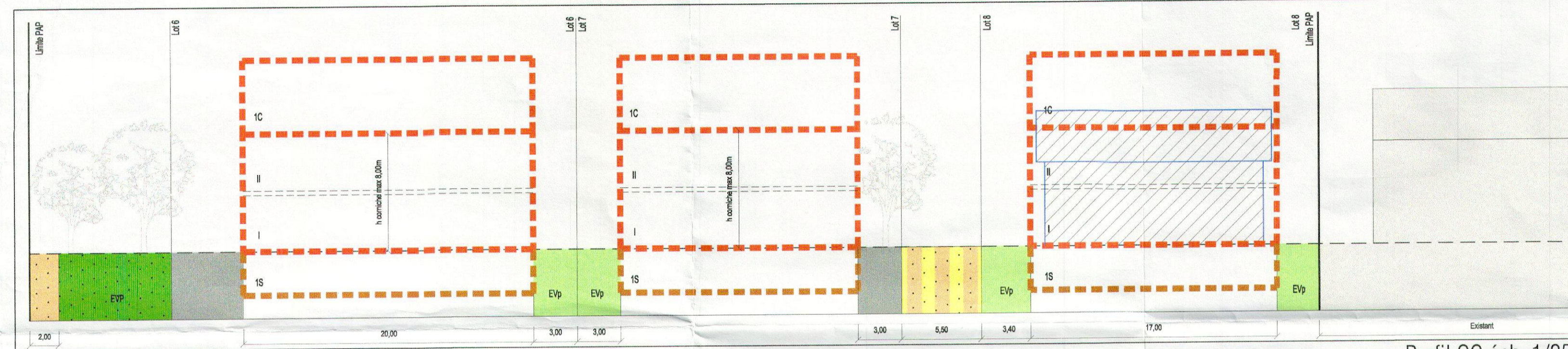


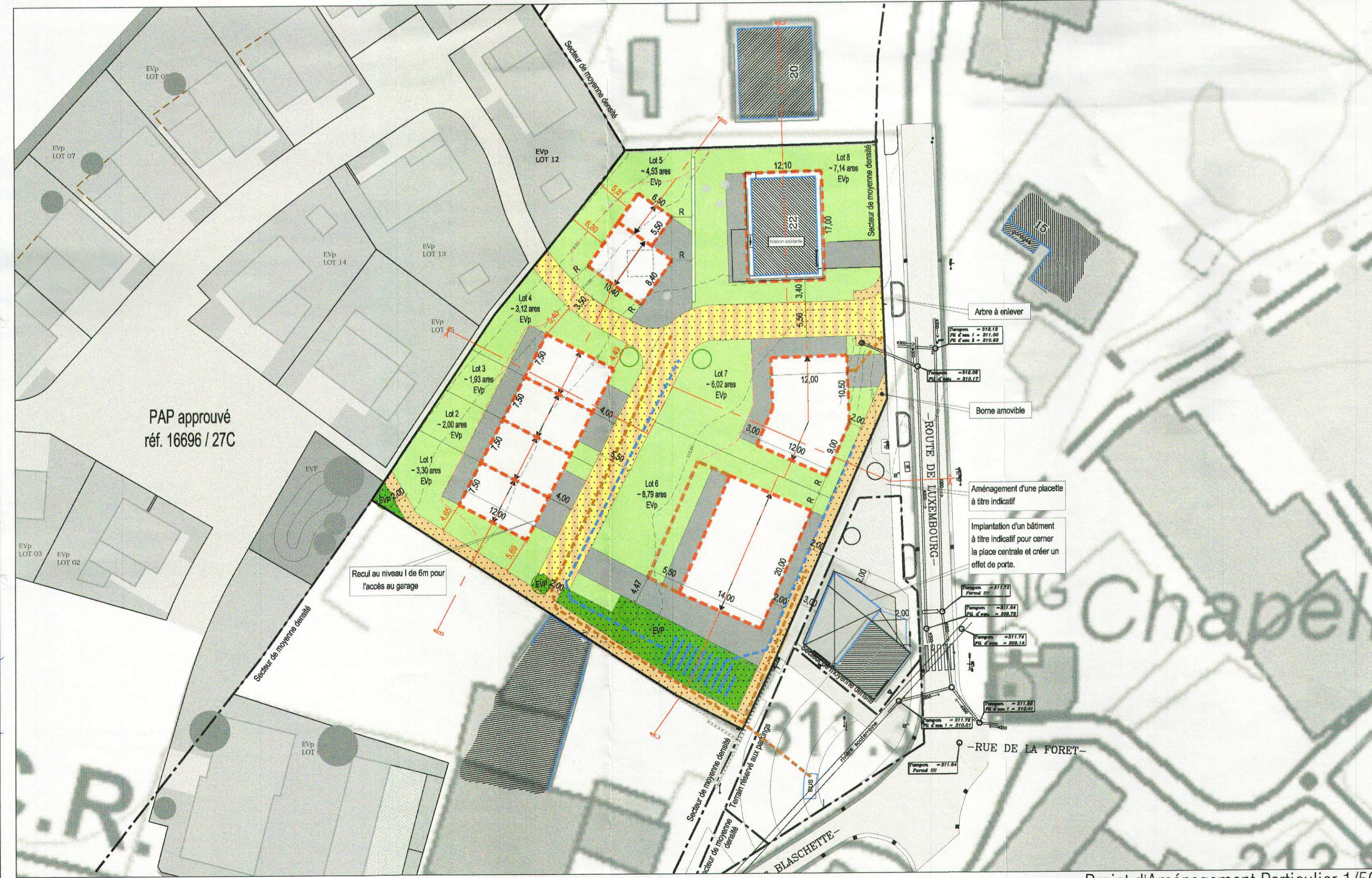
Profil AA éch. 1/250



Profil BB éch. 1/250



Profil CC éch. 1/250



Projet d'Aménagement Particulier 1/500

**Représentation schématique du degré d'utilisation du sol par lot ou îlot**

surface d'emprise au sol (m²)	min		max		surface du lot / îlot (ares)
	min	max	min	max	
surface de scellement au sol (m²)	max	min	max	min	surface constructible brute (m²)
type de toiture	max	min	max	min	type et nombre de logements
type, disposition et nombre des constructions	max	min	max	min	nombre de niveaux
					hauteur de constructions (m)

**Délimitation du PAP et des zones du PAG**

— Délimitation du PAP  
 - - - - - Délimitation des différentes zones du PAG

**Courbes de niveaux**

--- Terrain existant  
 - - - - - Terrain modelé

**Nombre de niveaux**

I, II, III... Nombre de niveaux pleins  
 -1, -2, -3... Nombre d'étages en retrait  
 +1, +2...C Nombre de niveaux sous combles  
 -1, -2...S Nombre de niveaux en sous-sol

**Hauteur des constructions**

hc-x Hauteur à la corniche de x m  
 hf-x Hauteur à l'abri de x m  
 hf-x Hauteur au faîte de x m

**Types, dispositions et nombre des constructions**

mi Constructions en ordre continu  
 mc Constructions en châtelet ou mitoyen  
 x-mi x maisons isolées  
 x-mj x maisons jumelées  
 x-mb x maisons en bande

**Types et nombre de logements**

x-u x logement de type unifamilial  
 x-b x logement de type collectif  
 x-c x logement de type collectif

**Formes de toiture**

tp Toiture plate  
 tx (x% - z%) Toiture à x versants, degré d'inclinaison  
 ← → Orientation de la pente

**Gabarit des immeubles (plans / coupes)**

Alignement obligatoire pour constructions destinées au séjour permanent  
 Limites de surfaces constructibles pour constructions destinées au séjour prolongé  
 Alignement obligatoire pour constructions  
 Limites de surfaces constructibles pour constructions destinées au séjour prolongé  
 Limites de surfaces constructibles pour constructions souterraines  
 Limites de surfaces constructibles pour constructions souterraines

**Délimitation des lots / îlots**

Lot projeté  
 Terrains cédés au domaine public communal

**Degré de mixité des fonctions**

Pourcentage minimal en surface construite brute à déduire au logement par construction  
 Pourcentage minimal et maximal en surface construite brute de logement par construction  
 Pourcentage obligatoire en surface construite brute de logement par construction

**Espaces extérieurs privés et publics**

Evp Espace vert privé  
 Eyp Espace vert public  
 Aire de jeux collectifs non affectée  
 Espace extérieur pouvant être scellé  
 Voie de circulation multimodale  
 Espaces pouvant être cédés au carternement  
 Chemin piéton / piste cyclable / zone piétonne  
 Voie de circulation de type zone résidentielle ou zone de rencontre

**Plantations et murets**

Arbre à moyenne ou haute tige projeté / Arbre à moyenne ou haute tige à conserver  
 Haie projetée / Haie à conserver  
 Mur projeté / Mur à conserver

**Servitudes**

Servitude de type urbanistique  
 Servitude d'écoulement  
 Servitude de passage  
 Elément bâti ou naturel à conserver

**Infrastructures techniques**

Rétention à ciel ouvert pour eaux pluviales  
 Canalisation pour eaux pluviales ou caniveau à grille  
 Canalisation pour eaux usées  
 Fosse septique pour Bâtiments collectifs

**Indications spécifiques**

Bâtiment à démolir  
 Côtes à respecter  
 Côtes à titre indicatif  
 x-mp x- maison plurifamiliale  
 Bâtiment existant

Vegetation existante  
 Somme des surfaces des niveaux habitables  
 R Recul latéral avec 3,00 m ≤ R ≤ 4,00 m

NB: L'emplacement des canalisations est à préciser lors du dossier d'exécution

LOT 1, 3,30 ares			LOT 2, 2,00 ares		
-	102	- 336 180	-	102	- 336 180
145	1-mb	- 1-u	145	1-mb	- 1-u
t2	hc-8,00m	- II+1C+1S	t2	hc-8,00m	- II+1C+1S
(30°- 40°)			(30°- 40°)		

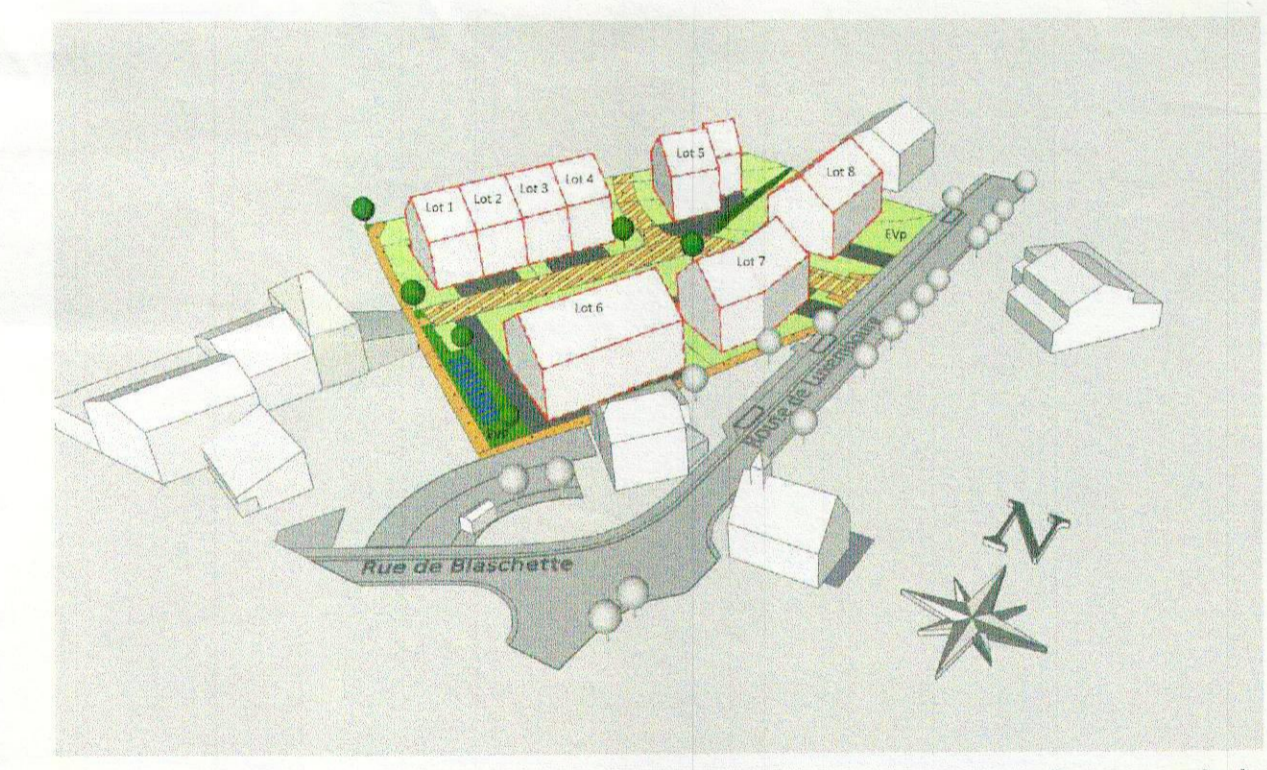
LOT 3, 1,93 ares			LOT 4, 3,12 ares		
-	102	- 336 180	-	102	- 336 180
145	1-mb	- 1-u	145	1-mb	- 1-u
t2	hc-8,00m	- II+1C+1S	t2	hc-8,00m	- II+1C+1S
(30°- 40°)			(30°- 40°)		

LOT 5, 4,53 ares			LOT 6, 8,79 ares		
-	125	- 443 200	-	280	- 1008 530
214	1-mi	- 1-u	580	1-mp	- 6-c
t2	hc-8,00m	- II+1C+1S	t2	hc-8,00m	- II+1C+1S
(30°- 40°)			(30°- 40°)		

LOT 7, 6,02 ares			LOT 8, 7,14 ares		
-	202	- 730 250	-	206	- 515 140
299	1-mi	- 1-u	294	1-mi	- 1-u
t2	hc-8,00m	- II+1C+1S	t2	hc-8,00m	- II+1C+1S
(30°- 40°)			(30°- 40°)		



Axonométrie

07.12.15	B	CBA	CDD	Adaptations suite avis cellule réf. 17466/27C du 11.11.15
15.07.15	A	CBA	CDD	Adaptations suite réunion avec ST Junglinster 10.07.15
DATE	INDICE	MODIFIE PAR	VERIFIE PAR	MODIFICATION
DESSINE :	CEA	VERIFIE :	CDD	CONTROLE : OWE

CLIEU  
 Le présent document fait partie de la délibération no 08 du 18 décembre 2015 du conseil communal de Junglinster portant adoption du projet d'aménagement particulier concernant des fonds sis à Eisenborn, au lieu-dit « route de Luxembourg ».  
**Vu et approuvé.**  
 Junglinster, le 4 janvier 2016  
 le bourgmestre Pour le conseil communal, le secrétaire

CHA 29 JUN 2017  
 Pour le conseil communal le bourgmestre le secrétaire

OBJET : **Projet d'Aménagement Particulier**  
 Référence : 17466/27C  
 Le présent document appartient à ma déclaration d'approbation du 10.03.2016  
 Le Ministre de l'Intérieur  
 Dan Kersch

Simon-Christiansen & Associés  
 INGÉNIEURS-CONSEILS S.A.  
 Parc d'activités Capellen, BP 89718 L-1400 CAPELLAN  
 Tél. (+352) 20 01 01 - Fax (+352) 20 00 00 E-mail sc@sc.lu

ÉCHELLE : 1/250, 1/500  
 DATE : 15/06/2015  
 FICHER : 20140611U\_SC\_PAP\_rue\_de\_Luxembourg\_Eisenborn\_V\_Plan\_V4\_Projet  
 PLAN N° : 20140611 -SC- U001 IND. B

Légende type